

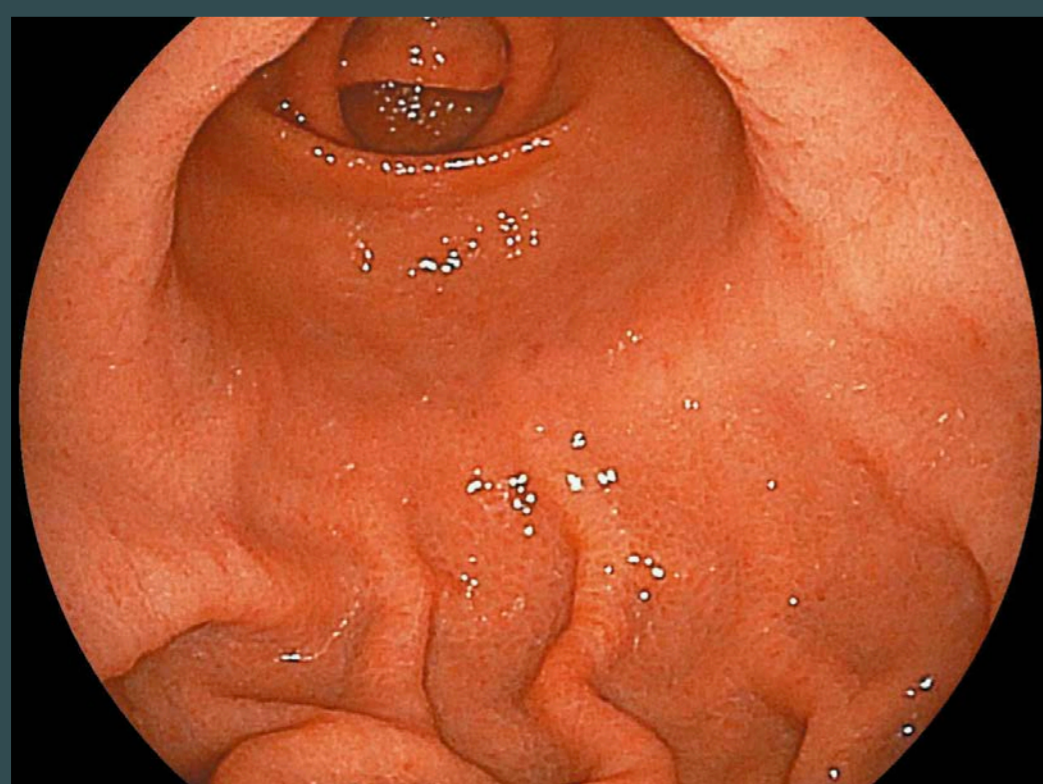


高出力LED光源と 画像処理機能で 内視鏡検査をサポート

富士フイルム社製

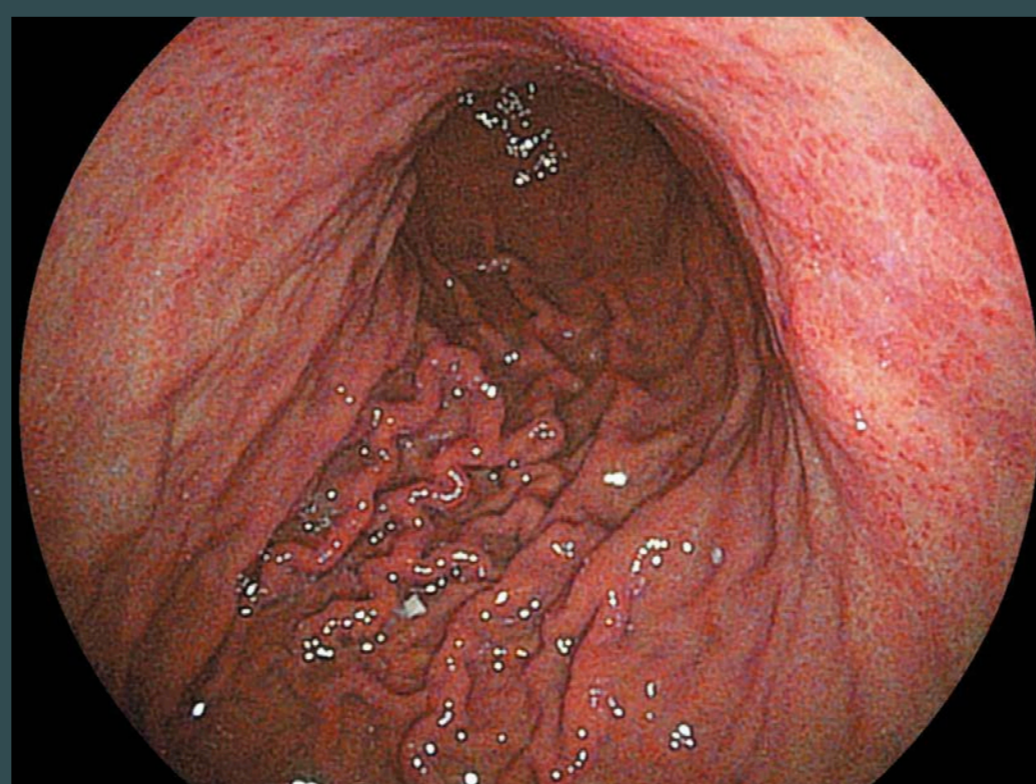
早期がんの発見をサポートする画像処理機能

※一例です



白色光観察

高精細な白色光画像を提供



LCI観察

粘膜のわずかな色の違いを強調し、診断をサポート



BLI観察

粘膜表面の血管や構造の観察に適した画像を提供